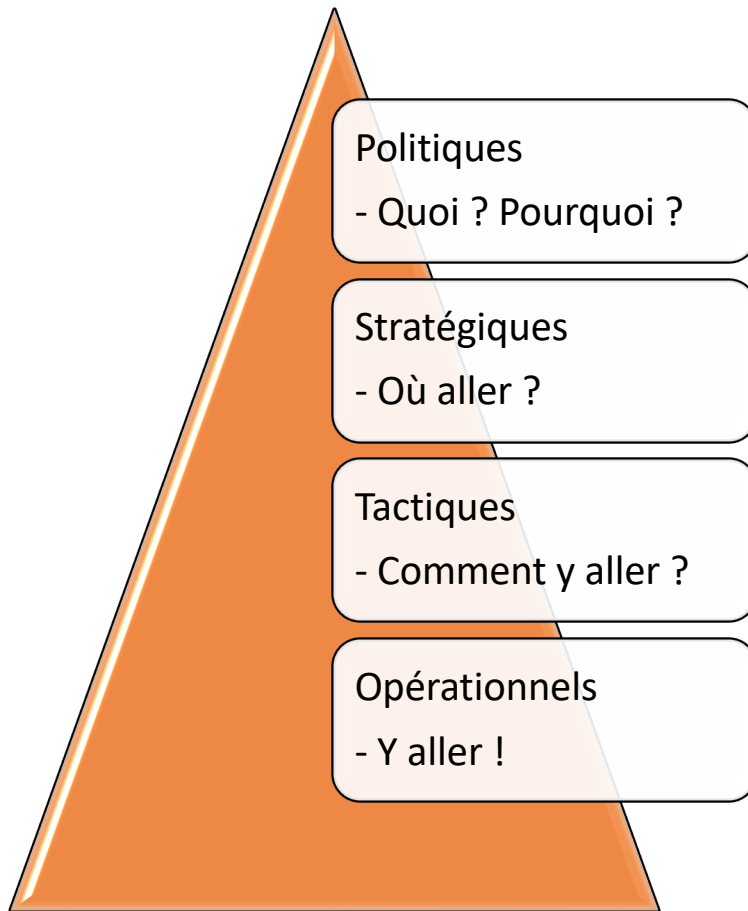


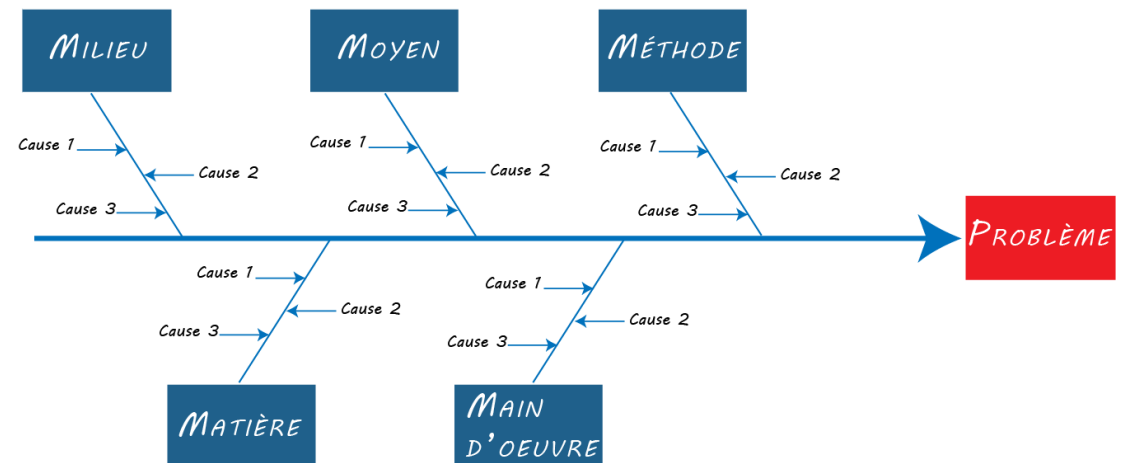
CM 5 – Economie d'entreprise



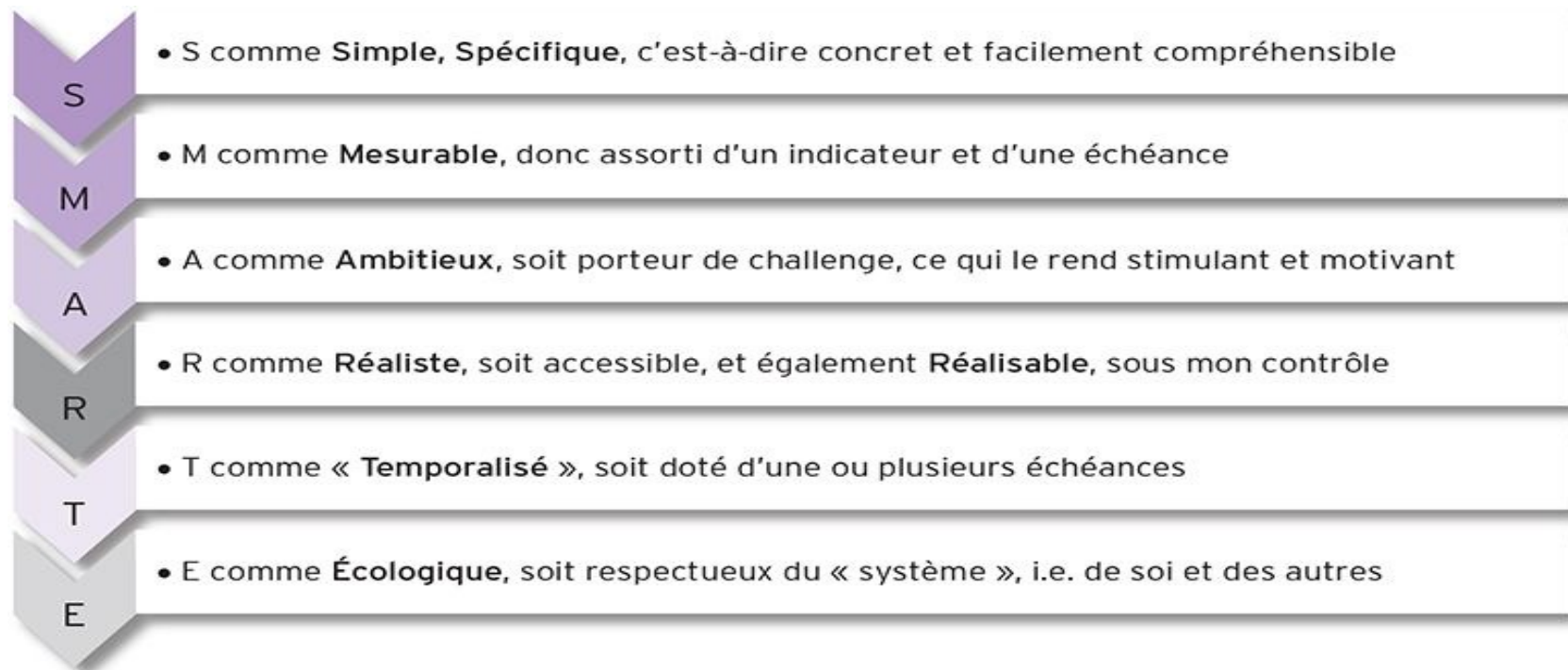
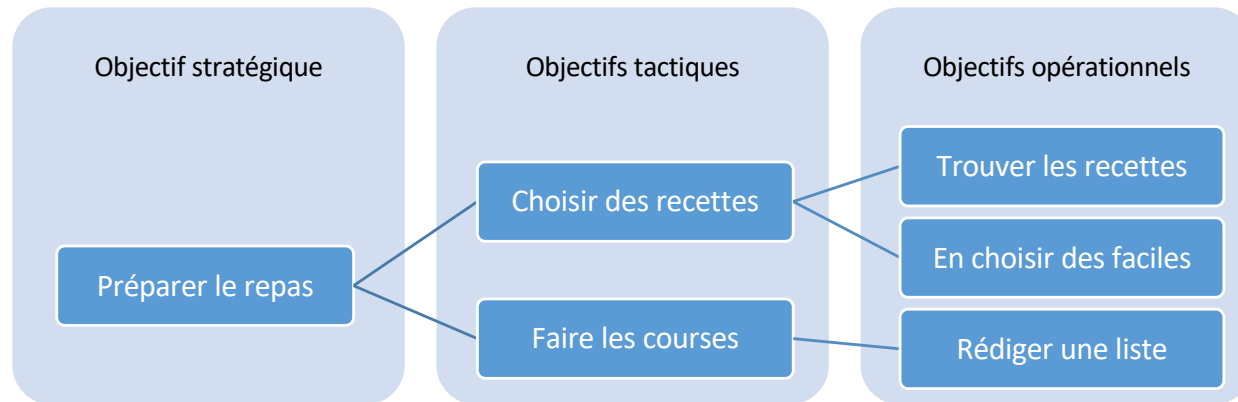
Fixer des objectifs



- Identifier les niveaux décisionnels : pyramide décisionnelle
- Tenir compte de ses ressources : 5M
- Définir des objectifs : arbre des objectifs et SMART

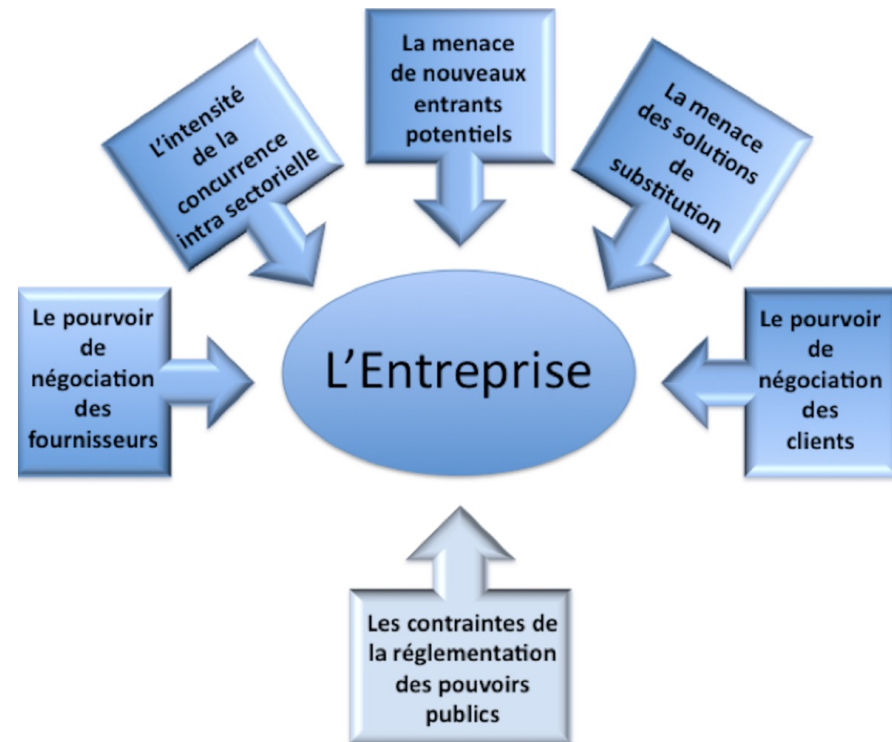
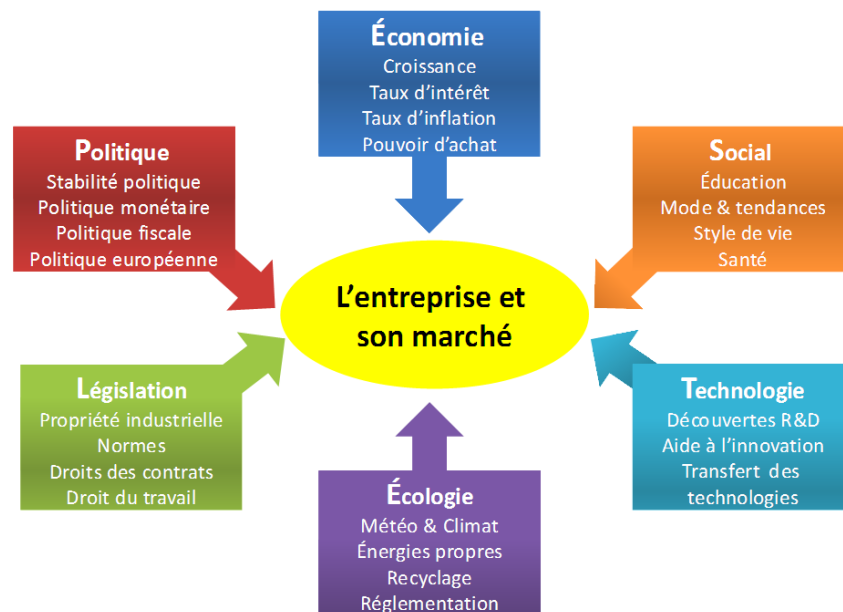


Fixer des objectifs

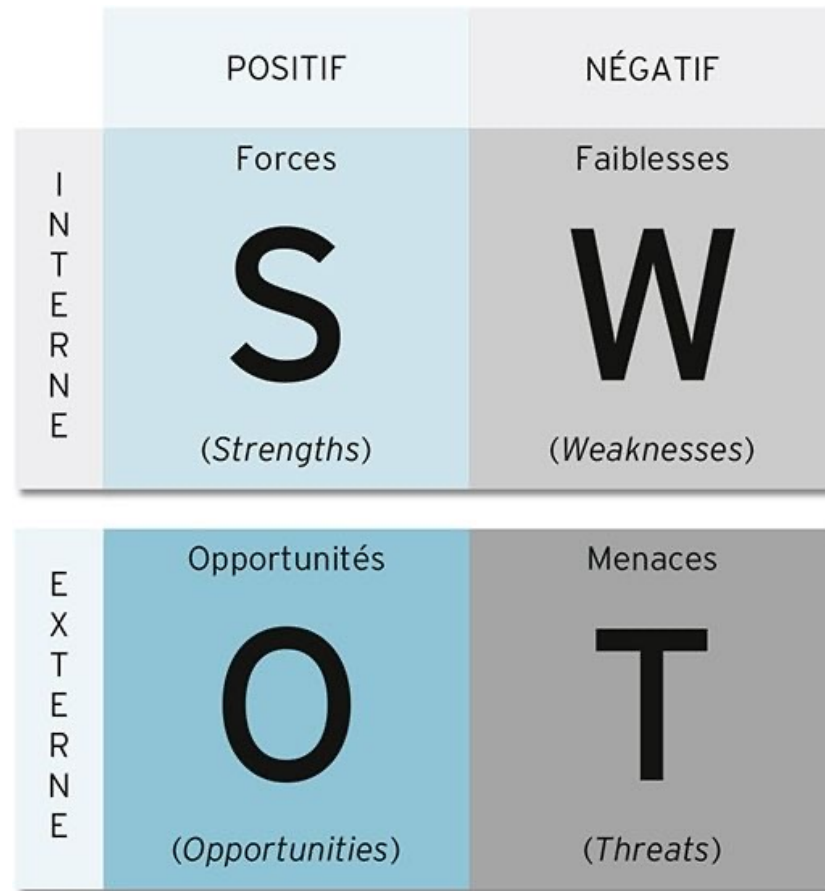


Analyser son environnement

- Forces de Porter
- PESTEL
- QQQQCCP



Analyser son environnement



Produire : définir ses Domaines d'activités stratégiques (DAS)

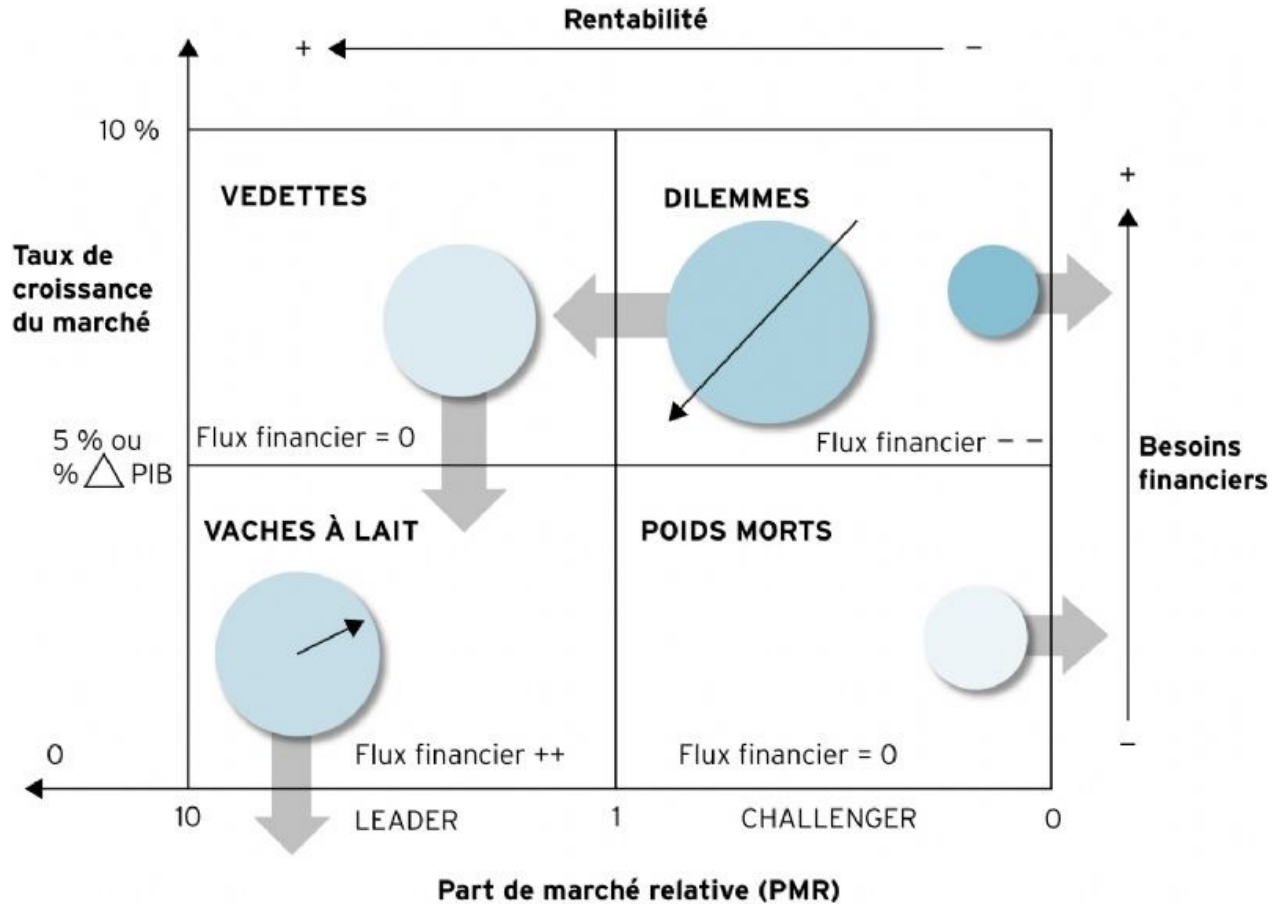
- des clients spécifiques ;
- des marchés spécifiques ;
- des réseaux de distribution spécifiques ;
- des concurrents spécifiques ;
- des technologies spécifiques ;
- des compétences spécifiques ;
- une structure de coûts spécifique.
- auquel correspond une chaîne de valeur spécifique,
- qui correspond à une combinaison spécifique de facteurs clés de succès.
- domination par les coûts / différenciation vers le haut (sophistication) ou vers le bas (épuration) / focalisation ou stratégie de niche.



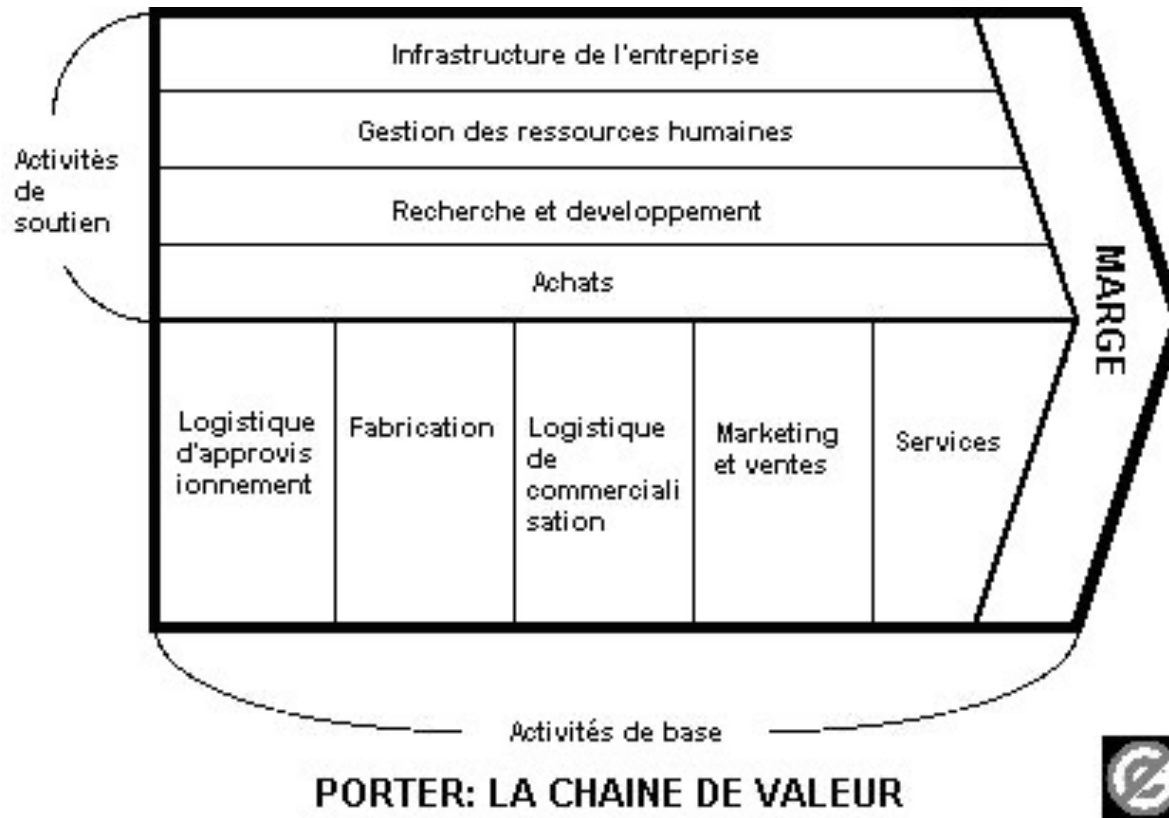
Exemple : DAS de Accor Hotel



Produire : matrice BCG



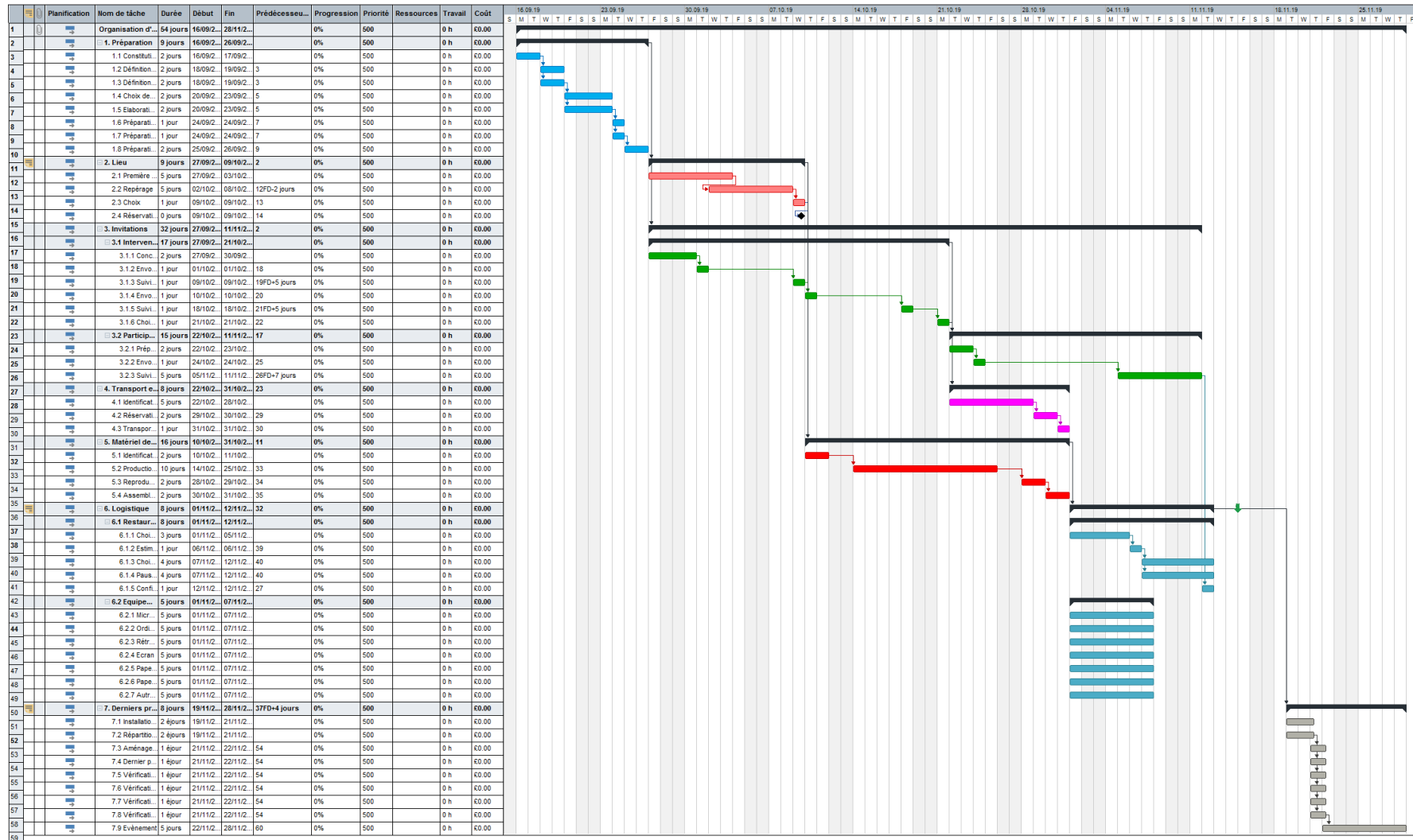
Produire : la chaîne de valeur



Ensemble des étapes déterminant la capacité d'un domaine d'activité stratégique (DAS), d'une entreprise ou d'une organisation à obtenir un avantage concurrentiel.



Produire : organiser la production

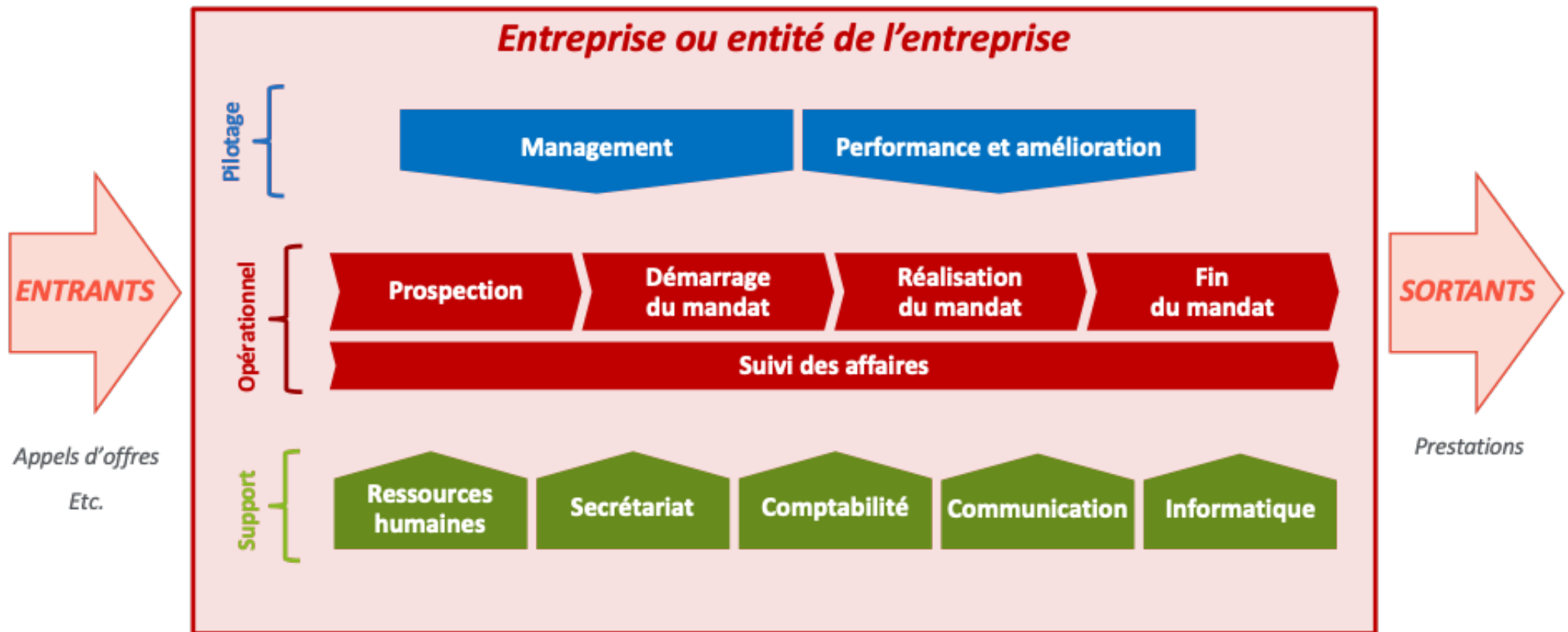


Management de la qualité

ISO 9001 : Management de la qualité

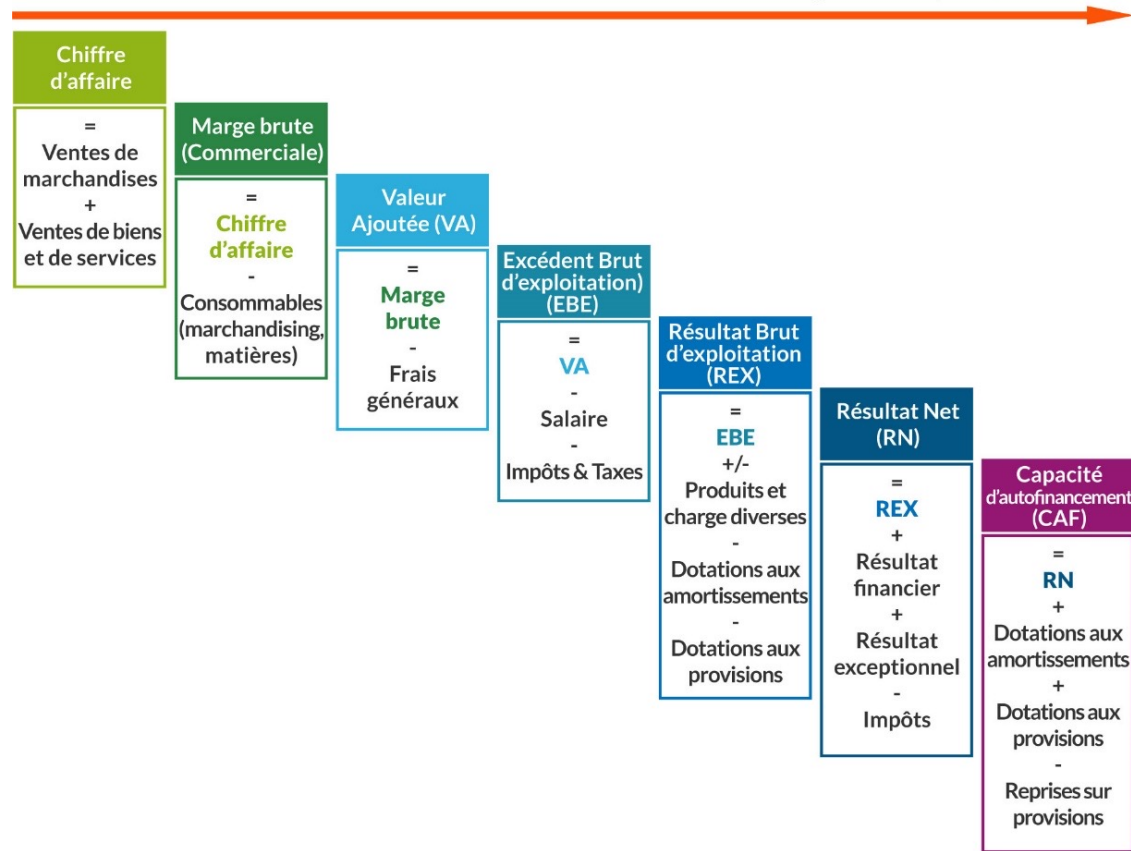
ISO 31000 : Management du risque

ISO 21500 : Management de projet



Soldes intermédiaires de gestion (SIG)

Présentation des soldes intermédiaires de gestion (SIG)



Masse salariale

- La masse salariale est le cumul des rémunérations brutes des salariés de l'établissement; incluant donc les cotisations salariales mais excluant les cotisations patronales et rémunérations en nature.
- On explique l'écart de masse salariale, en général, par 4 phénomènes ;
 - l'écart sur **effectif**,
 - l'écart de **structure**,
 - l'écart d'**ancienneté**
 - l'écart sur taux nominal
- L'effet GVT correspond à la variation de la masse salariale entre deux périodes dues au phénomène :
 - du **Glissement** : Augmentation des salaires due aux promotions individuelles
 - du **Vieillessement** : Augmentation des salaires due à l'ancienneté des salariés
 - de la **Technicité** : Augmentation des salaires due à la progression des qualifications techniques.



Investissement et amortissement

- <https://www.compta-facile.com/comment-lire-comprendre-interpreter-bilan-comptable/>
- <https://www.compta-facile.com/comment-lire-comprendre-interpreter-compte-de-resultat/>
- <https://www.compta-facile.com/les-amortissements-comptables/>



Bilan

Bilan Actif		Brut	Amortissements, provisions	Net	Net
Capital souscrit non appelé					
ACTIF IMMOBILISE	IMMOBILISATIONS INCORPORELLES	Frais d'établissement			
		Frais de recherche et de développement			
		Concession, brevets et droits similaires			
		Fonds commercial			
		Autres immobilisations incorporelles			
		Avances et acomptes sur immobilisations incorporelles			
	IMMOBILISATIONS CORPORELLES	Terrains			
		Constructions			
		Installations techniques, matérielles et outillage industriels			
		Autres immobilisations corporelles			
		Immobilisations financières			
	IMMOBILISATIONS FINANCIERES	Participations évaluées par mise en équivalence			
		Autres participations			
		Créances rattachées à des participations			
		Autres titres immobilisés			
Autres immobilisations financières					
TOTAL (I)					
ACTIF CIRCULANT	STOCKS	Matières premières, approvisionnements			
		En cours de production de biens			
		En cours de production de services			
		Produits intermédiaires et finis			
		Marchandises			
	CRÉANCES	Avances et acomptes versés sur commandes			
		Clients et comptes débiteurs			
		Autres créances			
	DÉBITES	Capital souscrit et appelé, non versé			
		Valeurs mobilières de placement (dont actions propres)			
Disponibilités					
COMPTES DE RÉGULARISATION	Charges constatées d'avance				
	TOTAL (II)				
	Charges à répartir sur plusieurs exercices (III)				
	Primes de remboursement des obligations (IV)				
	Écarts de conversion active (V)				
TOTAL GÉNÉRAL (0 à V)					

ACTIF du Bilan

Ce que l'entreprise possède

(Immobilisations, stocks, créances, trésorerie positive, ...)

Bilan Passif		Exercice N.	Exercice N-1	
CAPITAUX PROPRES	Capital social ou fondé			
	Primes d'émission, de fusion, d'apport			
	Écart de réévaluation (dont écart d'évaluation)			
	Réserves légales			
	Réserves statutaires			
	Réserves réglementées			
	Autres réserves			
	Report à nouveau			
	TOTAL (I)			
	Autres fonds propres	Produits des émissions de titres participatifs		
TOTAL (II)				
Provisions pour risques et charges		Provisions pour risques et charges		
	TOTAL (III)			
DETTES	Emprunt obligataire convertible			
	Autres emprunts obligataires			
	Emprunt et dette auprès des établissements de crédit			
	Dette envers fournisseurs			
	Autres dettes envers les fournisseurs			
	Dette fiscale et sociale, dette IF			
	Dette sur immobilisations et comptes rattachés			
Compte régularisation	Autres dettes			
	Produits constatés d'avance			
	TOTAL (IV)			
	Écart de conversion passif (V)			
	TOTAL GÉNÉRAL (I à V)			

PASSIF du Bilan

Ce que l'entreprise doit payer à ses créanciers

(associés, partenaires financiers, fournisseurs, tiers, ...)



Compte de résultat

	Année 1	Année 2	Année 3
Produits d'exploitation	47 520,00	54 648,00	59 566,32
<i>Chiffre d'affaires HT vente de marchandises</i>	<i>21 600,00</i>	<i>24 840,00</i>	<i>27 075,60</i>
<i>Chiffre d'affaires HT services</i>	<i>25 920,00</i>	<i>29 808,00</i>	<i>32 490,72</i>
Charges d'exploitation	18 360,00	21 114,00	23 014,26
<i>Achats consommés</i>	<i>18 360,00</i>	<i>21 114,00</i>	<i>23 014,26</i>
Marge brute	29 160,00	33 534,00	36 552,06
Charges externes	8 310,00	9 340,00	10 100,00
<i>Assurances</i>	<i>1 200,00</i>	<i>1 250,00</i>	<i>1 300,00</i>
<i>Téléphone, internet</i>	<i>260,00</i>	<i>280,00</i>	<i>310,00</i>
<i>Autres abonnements</i>	-	-	-
<i>Carburant</i>	<i>3 000,00</i>	<i>3 300,00</i>	<i>3 600,00</i>
<i>Frais de déplacement et hébergement</i>	-	-	-
<i>Eau, électricité, gaz</i>	-	-	-
<i>Mutuelle</i>	-	-	-
<i>Fournitures diverses</i>	<i>250,00</i>	<i>260,00</i>	<i>290,00</i>
<i>Entretien matériel et vêtements</i>	<i>400,00</i>	<i>500,00</i>	<i>550,00</i>
<i>Nettoyage des locaux</i>	-	-	-
<i>Budget publicité et communication</i>	-	<i>250,00</i>	<i>250,00</i>
<i>Loyer et charges locatives</i>	<i>1 200,00</i>	<i>1 400,00</i>	<i>1 600,00</i>
<i>Expert comptable, avocats</i>	<i>2 000,00</i>	<i>2 100,00</i>	<i>2 200,00</i>
Valeur ajoutée	20 850,00	24 194,00	26 452,06
Impôts et taxes	350,00	380,00	410,00
Salaires employés	-	-	-
Charges sociales employés	-	-	-
Prélèvement dirigeant(s)	-	10 000,00	13 000,00
Charges sociales dirigeant(s) (Accre)	1 120,00	4 700,00	6 110,00
Excédent brut d'exploitation	19 380,00	9 114,00	6 932,06
Frais bancaires, charges financières	437,17	447,17	457,17
Dotations aux amortissements	5 260,00	5 260,00	5 260,00
Résultat avant impôts	13 682,83	3 406,83	1 214,89
Impôt sur les sociétés	2 052,42	511,02	182,23
Résultat net comptable (résultat de l'exercice)	11 630,40	2 895,80	1 032,65

